

# ◆KM学会知の創造研究部会第26回研究会の写真レポート

写真提供：植木部会長、レイアウト松本優

日時、場所：2013年12月25日 大手町ビル533室（東京経済大学葵友会 サテライトオフィス）

★第1報告：社会的価値の共創—知域知縁のまちづくりの企業事例—

発表者：一橋大学大学院国際企業戦略研究科 特任講師 廣瀬 文乃 会員

★第2報告：「IBMの知の共有化・協創のグローバル展開」

発表者：日本アイ・ビー・エム社人事・ラーニングナレッジ部署 マネージャー 鹽野 敬彦 会員

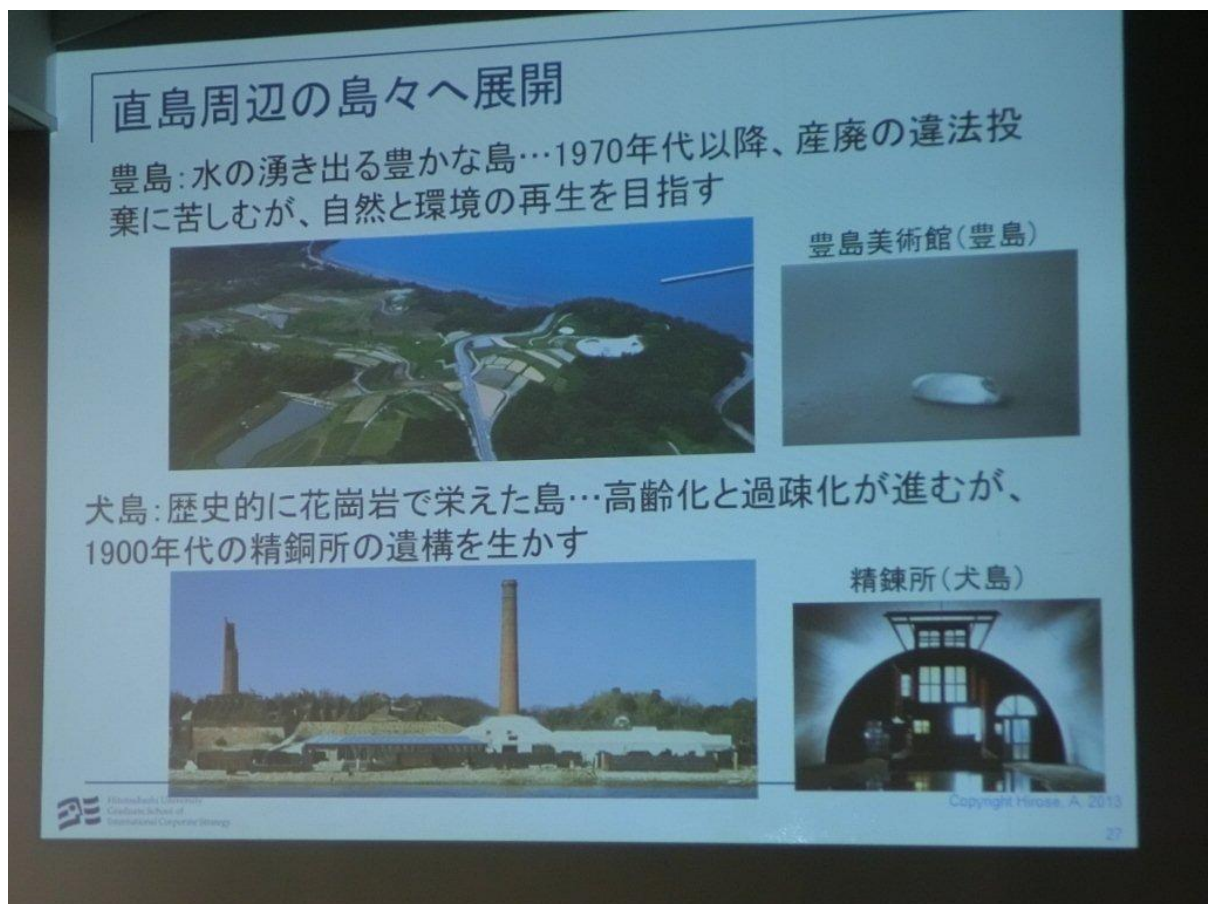
☆第1報告の様子



第1報告者 廣瀬 文乃さんの発表



廣瀬さんの発表を聞く参加者



香川県 直島周辺の現代アートの町興し（広瀬さんのスライドより）

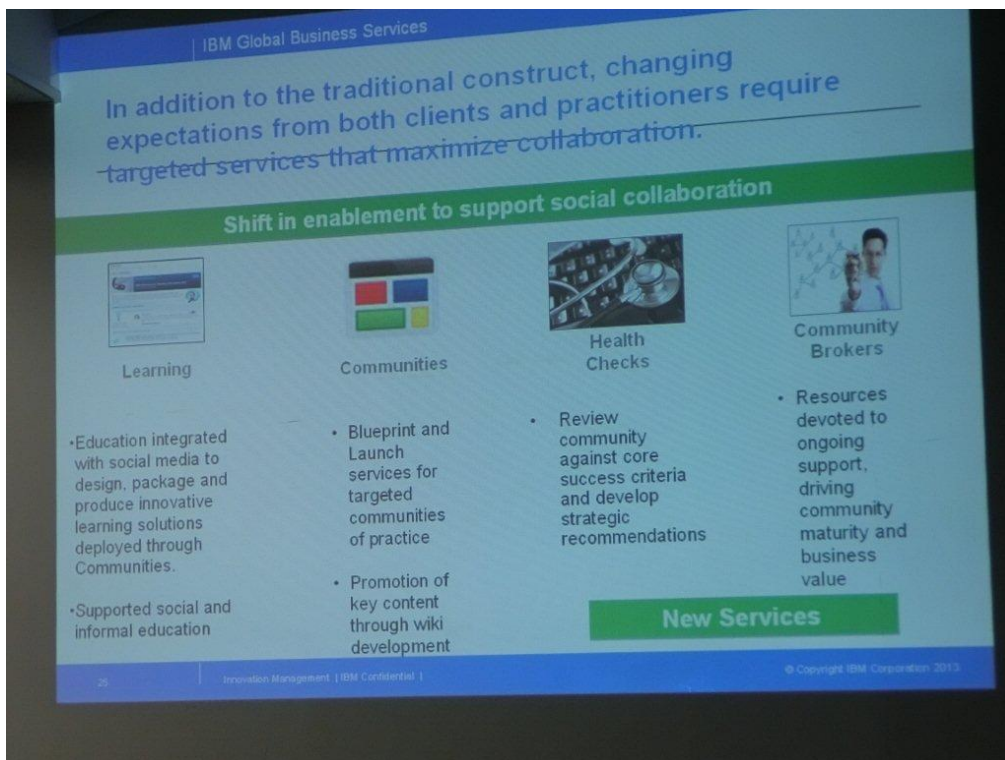
☆第2報告の様子



第2報告者 鹽野 敬彦さんの発表



発表を聞く参加者



IBMの社会的協創の支援体制（鹽野さんのスライドより）

☆懇親会の様子



終了後、大手町素材屋で鍋を囲む懇親会



懇親会での日本リファイン川瀬社長の挨拶