

## 株式会社 プロトコーポレーションの プロフィール

### 中古車情報誌から自動車総合情報ビジネスへ

#### 顧客志向(CS)のDNA

日本ナレッジメント学会 東海部会

資料は当社有価証券報告書およびIR資料による

1

#### 連結子会社

	時期	出資比率	主たる業務内容	備考
1. (株)リアテック	2002年10月子会社化	100%	自動車修理・部品情報	
2. (株)マーズフラッグ	2004年7月子会社化	47.06%	見える！検索エンジン「MARS FLAG」の開発、運営。 見えるサイト内検索「MARS FINDER」の開発、運営	
3. (株)プロトデータセンター	2007年4月設立	100%	データエントリー、デザイン製作、WEBソリューション、カスタマーサポート	沖縄
4. (株)グーオート	2009年1月設立	100%	中古車等の輸出支援サービス	
5. (株)システムワン	2009年10月子会社化	100%	自動車整備に関するソフトウェアの開発・販売/コンピュータ・OA機器の販売	
6. (株)Medical CUBIC	2009年10月子会社化	100%	医師・看護師・薬剤師の人材紹介・派遣サービス/医療・介護分野の人材育成・セミナーの運営	
7. (株)バイクプロス	2010年4月子会社化	100%	バイク専門情報	
8. 宝路多(上海)広告有限公司	2004年9月設立	100%	中国(上海)自動車市場における情報提供サービス	
9. 宝路多(上海)旧機動車經紀有限公司	2008年設立	100%	中古車売買に係る仲介サービス	2010年9月精算発表

確固たる事業基盤を確立することが出来ない。中国事業における経営資源の集中と効率化を図るため、同社を解散することを決定(2010/9)

3

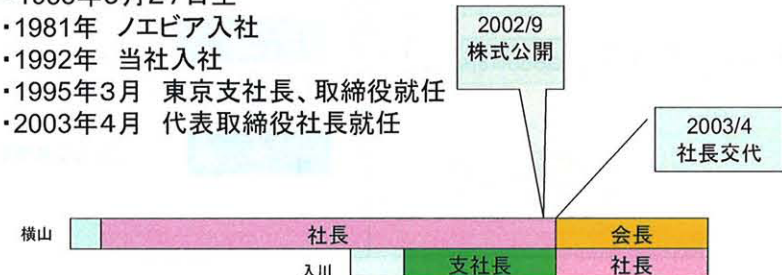
#### 会社概要

- 社名 株式会社プロトコーポレーション
- 創業 1977年10月1日(月間中古車通信創刊)
- 設立 1979年6月1日
- 資本金 18億24百62万円(2010年3月31日現在)
- 発行株式数 10,470,000株(2010年3月31日現在)
- 売上高 : 25,682百万円(2010年3月期連結)  
23,577百万円(2010年3月期単体)
- 本社 名古屋市中区葵一丁目23番14号  
東京本社 東京都文京区本郷二丁目22番2号
- 支社 札幌、仙台、北関東、東京、長野、浜松、名古屋、北陸、大阪、広島、福岡、熊本(全国53拠点 / 2本社 12支社 39営業所)
- 社員数 連結 798名 単体 618名(2010年3月31日現在)
- 上場証券取引所: JASDAQ(2001年9月12日上場)証券コード: 4298

2

#### トップマネジメント

- 代表取締役会長 横山 博一 (創業者)
  - 1950年2月2日生
  - 1968年 (株)橋製作所、昭和46年(株)中経 入社
  - 1977年 中古車通信創刊
  - 1979年 プロジェクトエイト(現プロトコーポレーション)設立
- 代表取締役社長 入川 達三 (現社長)
  - 1958年9月27日生
  - 1981年 ノエビア入社
  - 1992年 当社入社
  - 1995年3月 東京支社長、取締役就任
  - 2003年4月 代表取締役社長就任



4

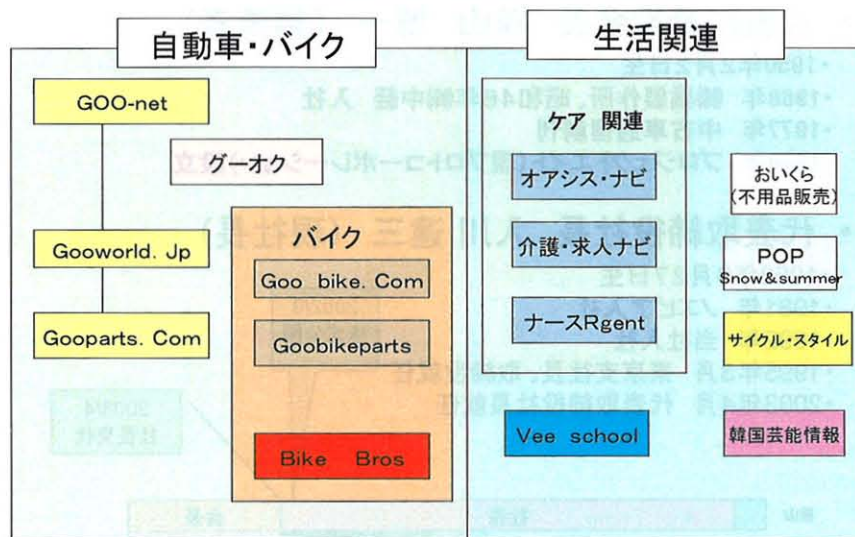
沿革



自動車関連情報 生活関連情報

1977	10月	"中古車通信(現 Goo)" 創刊
1979	6月	株式会社プロジェクトエイト(現 株式会社プロトコーポレーション) 設立
1985	8月	"週刊オークション情報" 創刊
1992	10月	"中古車通信"を"Goo"に表題変更
	12月	"Goo関西版" 創刊 全国展開の開始
1995	10月	"Goo首都圏版" 創刊
1996	4月	中古車データ検索システム"Data Line"を商品開発し、情報サービス提供を開始
	10月	クルマ・ポータルサイト"Goo-net"による情報サービス提供を開始
1999	10月	中古車基準価格ガイド"Blue Book" 創刊
	10月	NIT docomoと提携し、i-Modeオフィシャルサイトとして自動車関連情報の提供を開始
2001	8月	バイク情報誌"Goo Bike" 創刊
	9月	JASDAQ上場
2002	3月	クルマパーツ情報誌"Goo Parts" 創刊
	8月	"Vee SCHOOL" 創刊 カルチャー情報分野へ参入
2006	8月	CtoB中古車買取オークション"グーオーク(Goo-net買取オークション)" 開始
	10月	有料老人ホーム・シニア住宅検索サイト"オアシスナビ"による情報サービス提供を開始
2007	7月	介護・医療・福祉の求人・転職サイト"介護求人ナビ"による情報サービス提供を開始
2009	2月	看護師専門人材紹介サイト"ナースエージェント"による情報サービス提供を開始
	6月	"Goo Auto Exchange"による中古車輸出支援サービスを開始(2010年3月"Goo-net Exchange"としてリニューアル)

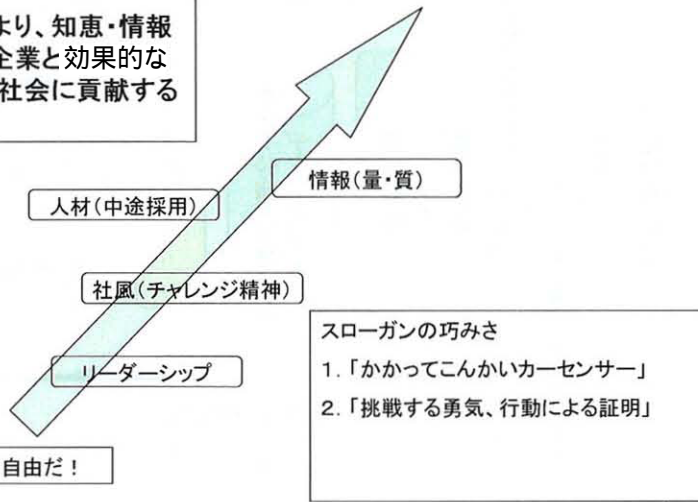
サイトに見る情報提供分野



### 33年間成長の鍵は？

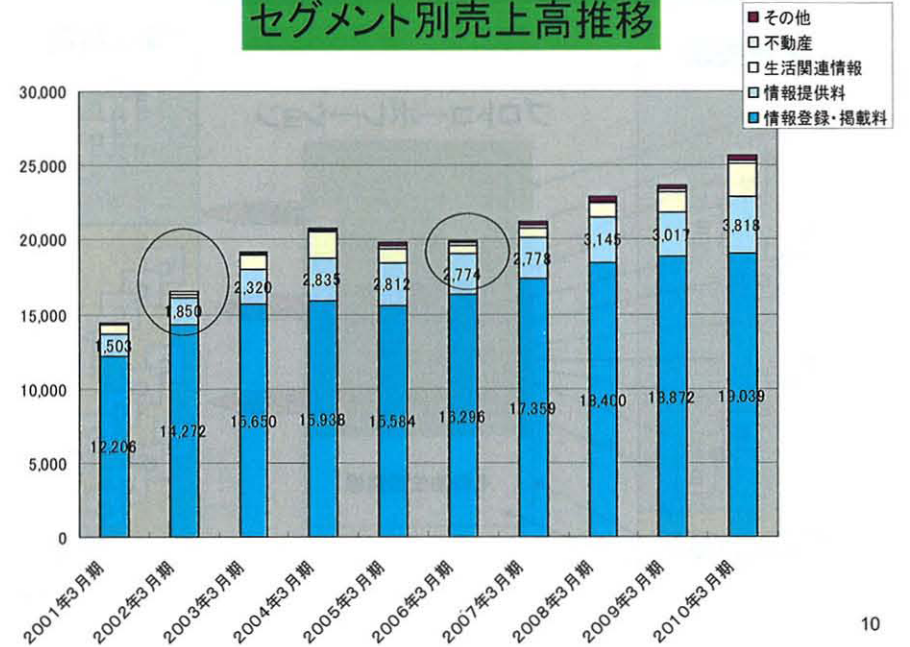
#### 創業以来の経営理念

「物を売ることより、知恵・情報を通じて 人・企業と効果的な結びつきをし 社会に貢献すること」



9

### セグメント別売上高推移



10

### 地域展開

#### Gooの展開エリアとマーケットシェアの状況 (競合比較)

##### 競合比較



取引社数の集計基準: 情報誌に広告掲載した販売店の会社数  
 数値は各エリアの主要な都市をピックアップして集計しています(2010年3月時点・当社調べ)

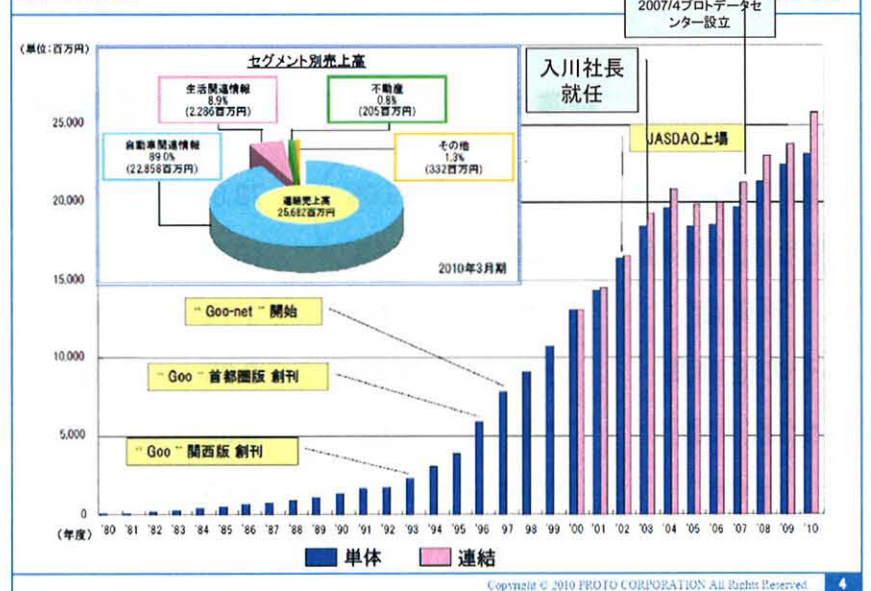
##### Goo刊行エリア全域



2010年6月24日にクルマ情報誌「Goo(グー) 甲信版」を創刊

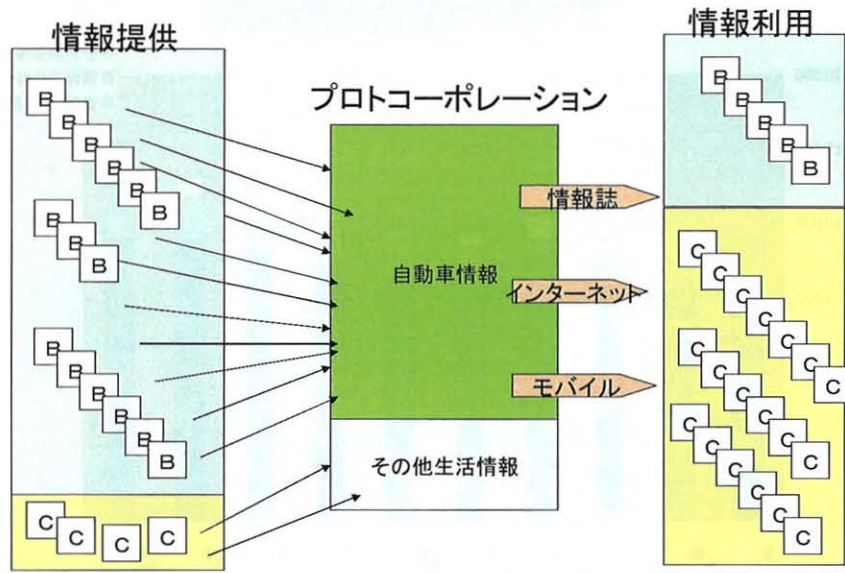
11

### 売上高推移



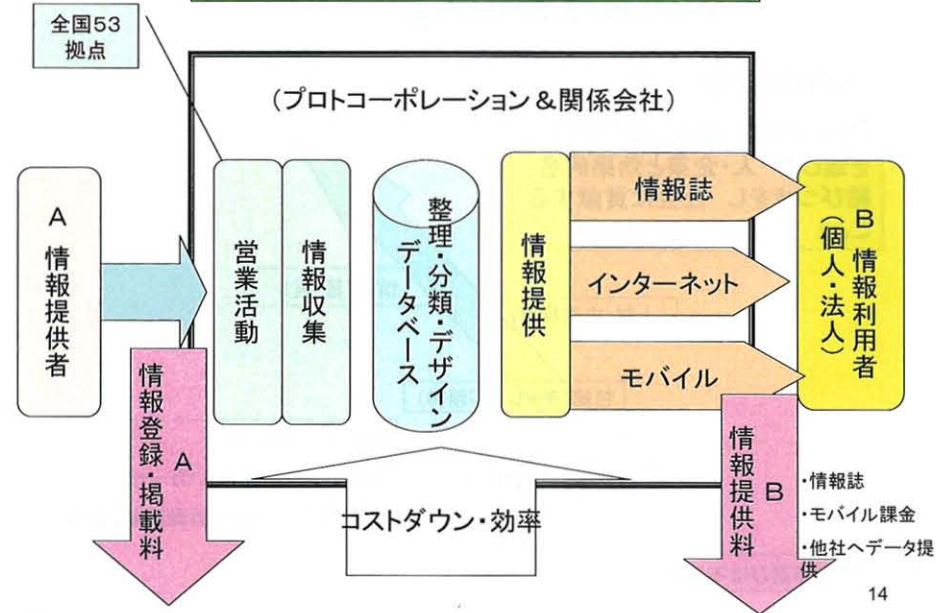
Copyright © 2010 PROTO CORPORATION All Rights Reserved

### 基本的 ビジネスモデル 1



13

### 基本的 ビジネスモデル 2



14

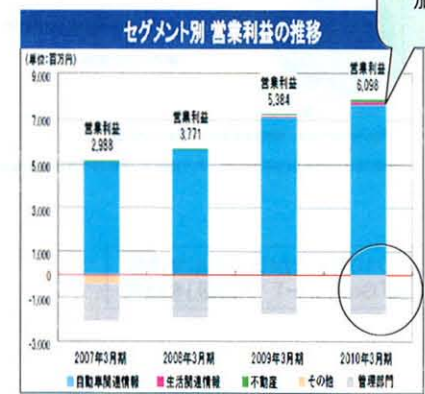
### セグメント別 比率(2010年3期)

	従業員数	販売実績	営業費用	営業利益
自動車関連情報	79.9%	89.0%	78.0%	97.0%
生活関連情報	9.6%	8.9%	10.8%	2.1%
不動産	0.1%	0.8%	1.1%	1.3%
その他事業	2.8%	1.3%	2.0%	-0.4%
全社(共通)	7.5%	0.0%	8.0%	0.0%
合計	100.0%	100.0%	100.0%	100.0%

15

### セグメント別 売上高・営業利益推移

1. 自動車関連売上高が約90%を占めるが
2. 生活関連情報でも利益が出はじめる！
3. 規模拡大にもかかわらず管理部門のコストアップが少ない



生活関連情報利益増加

16

## 中古車販売店 総合経営支援機能(フルライン)

### 仕入支援

7 グーオク  
Goo-net買取オークション

8 DetaLine・週間オークション情報  
オークション落札情報・小売価格情報

9 e-satei  
法人向け査定価格算定システム

信頼がポイント

### 販売支援

1 Gooシリーズ  
中古車物件情報(情報誌、PC、モバイル)

2 Goo認定  
第三者機関による鑑定情報付与

3 グー楽  
Goo認定車に対するクレジット販売

4 Goo保証  
中古車修理保証サービス

5 Goo-net Exchange  
中古車輸出支援事業

GCS (グーナビ カスタマー サービス  
見積・POPDM作成機能、取引先・顧客管理機能、  
自動見積もり返信機能

17

## 株式会社 プロトデータセンター

所在地 : 沖縄県宜野湾市大山7-10-25

資本金 : 4億9千万円

設立 : 2007年4月3日

従業員数 : 363名(2009年9月1日現在)

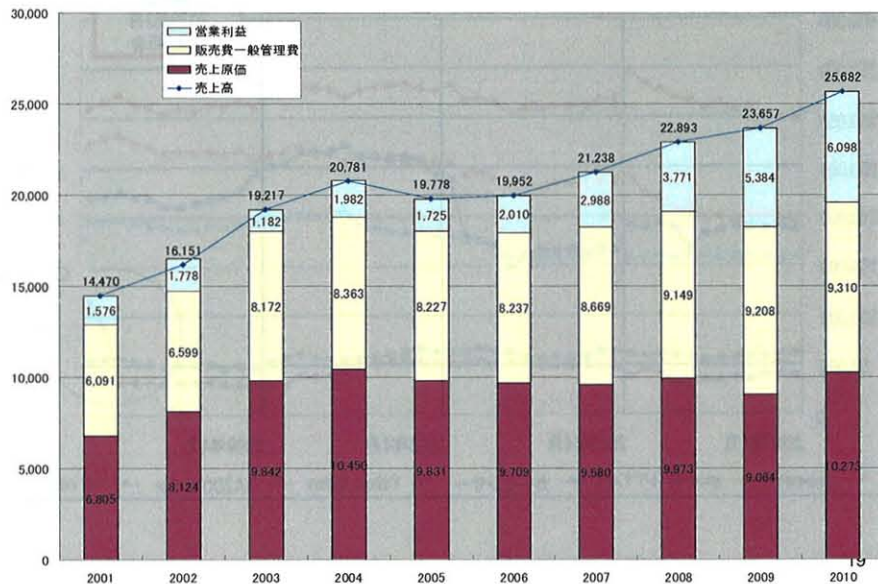
事業内容 : 1 データエントリー  
2 デザイン  
3 Webソリューション  
4 テレマーケティング

### 成功要因

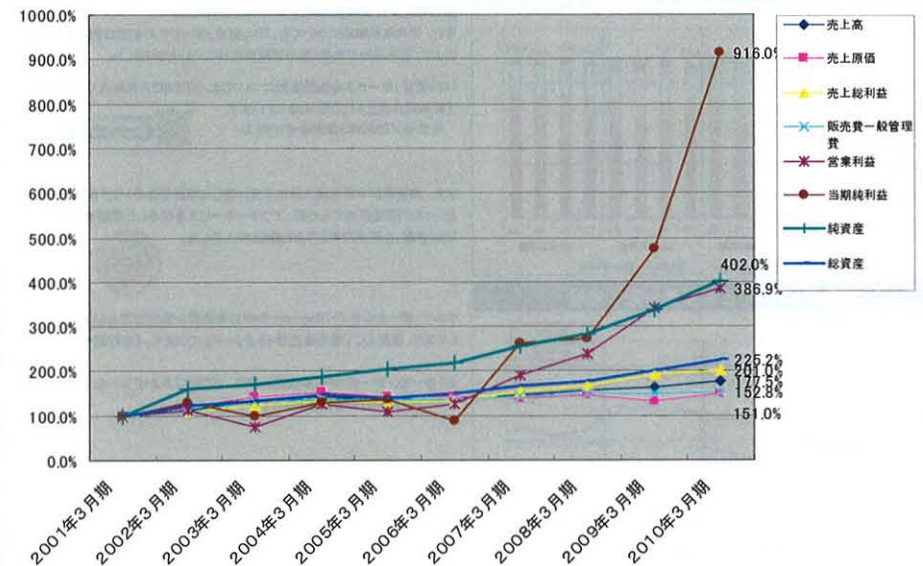
1. 人件費コストが低い
  2. 定着率が高い(90%以上)
  3. チームワークがよい
- 結(ゆい)の心
4. 掲示板、見える化など
  5. 沖縄の中でも比較的人の採用しやすい立地条件
- … 普天間基地の北西海岸  
那覇から10km程度

18

## 業績推移(10年間)

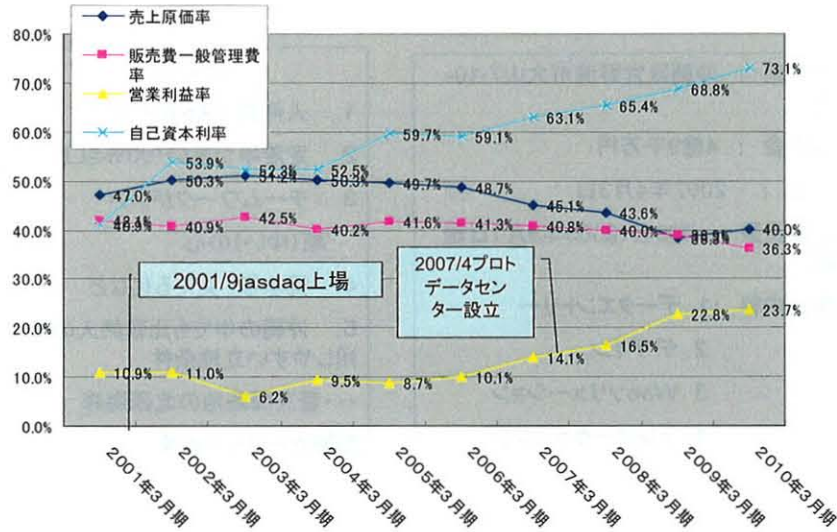


## 経営指標指数(2001/3期=100)



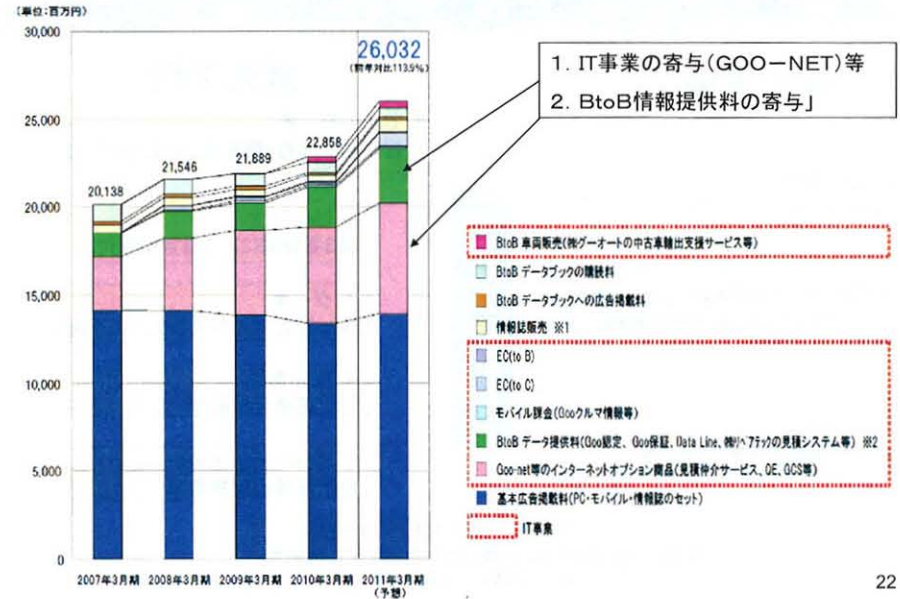
20

## 経営比率の推移



21

## 自動車関連情報の売上げ内訳推移

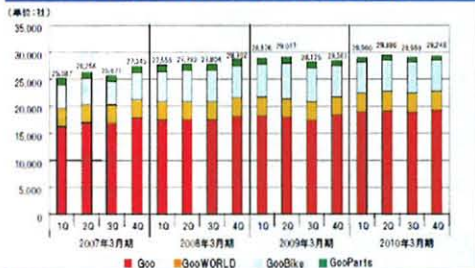


22

## 自動車関連情報の事業環境 (1)



### Gooシリーズ 四半期末累計取引社数の推移



Gooシリーズ全体の年間累計取引社数(10~40累計)は、「Goo北陸版」の創刊等により、前年同期対比101.9%となりました。  
また、平均取引単価についても、「Goo認定」サービスの加盟店数の増加等により、前年並みの水準(前年同期対比100.3%)となりました。

「Goo認定」サービスの加盟店数については、2010年3月末時点で1,636 ID (前年同期対比447.0%)となっています。  
※参考/2009年3月末時点:366 ID



また、消費者が中古車購入時に不安に感じる車両故障やトラブル時の対応といった問題を解消するため、アフターサービスを付与した保証サービス「Goo保証」を平成22年2月より開始いたしました。



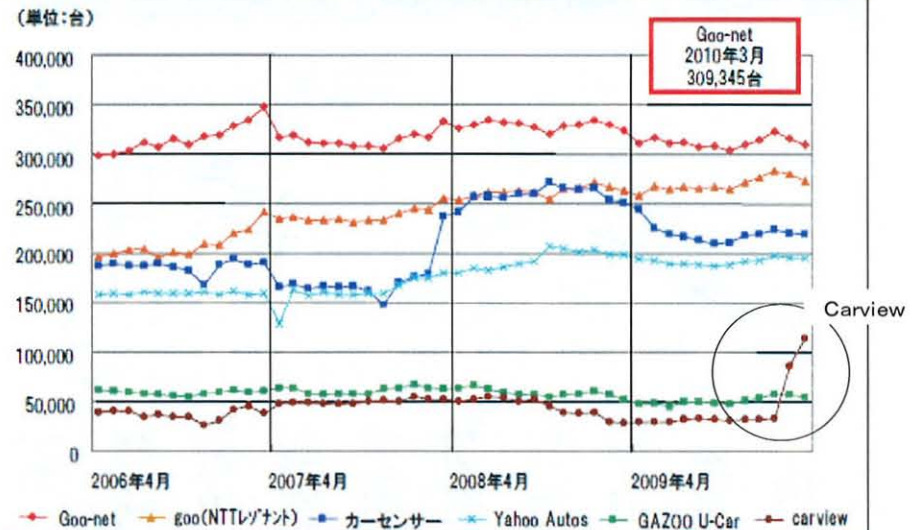
### 主要サイトの中古車掲載台数の推移



クルマ・ポータルサイト「Goo-net」の中古車掲載台数は30万台以上を維持しており、依然として競合他社サイトをリードしています。(当社調べ)

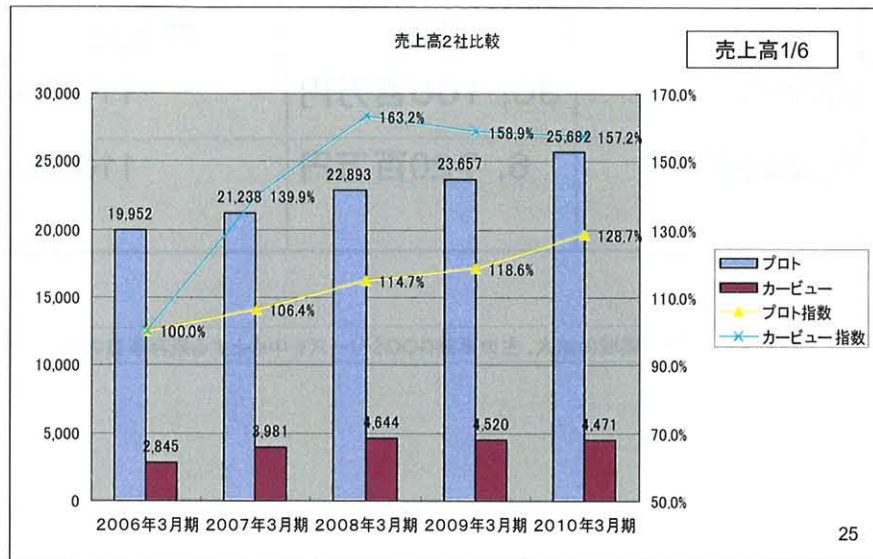
※「カーセンサー」の中古車掲載台数は、2008年3月より「カーセンサー-net」と「Ucar.net」の合計値となっています。

## 主要サイトの中古車掲載台数の推移



24

## 売上高 2社比較(プロト:カービュー)



25

## 株式会社 カービュー 概要

資本金 : 15億66百万円(単独)

設立 : 1996年9月

事業内容 自動車関連情報サイトを使った

- ・リスティング広告(検索連動型広告)
- ・コンサルティング事業

大株主 : ソフトバンク 52.2%

上場 : 東証マザーズ(2007年6月上場)

世界的なインターネット見積もり事業の構築を企図していたマイクロソフトがソフトバンクを合併相手として設立

	国内事業 中古車査定仲介サービス・自動車保険仲介サービス・カービュー保証サービスの広告掲載	海外事業 Tradecarview.co	広告事業 Carview.co	SNS事業 「みんなカラ」	計
売上高	3121	647	642	410	4821
構成比	64.7%	13.4%	13.3%	8.5%	100%
営業利益	501	220	302	-40	982
構成比	51.0%	22.4%	30.7%	-9.2%	100%

## プロトコーポレーション・カービュー 財務計数比較

	プロト(P)	売上高対比	カービュー(C)	売上高対比	P/C
売上高	25,682	100.0%	4,471	100.0%	574.4%
売上げ総利益	15,409	60.0%	2,424	54.2%	635.7%
販売費・一般管理費	9,310	36.3%	1,806	40.4%	515.5%
営業利益	6,098	23.7%	617	13.8%	988.3%
営業外収支	67	0.3%	20	0.4%	335.0%
経常利益	6,165	24.0%	638	14.3%	966.3%
税金等調整前当期純利益	5,998	23.4%	634	14.2%	946.1%
法人税等	2,457	9.6%	255	5.7%	963.5%
当期純利益	3,529	13.7%	427	9.6%	826.5%
自己資本	17,700		5,133		
総資産	24,223		5,875		
自己資本比率	73.1%		87.4%		
社員数	798		129		618.6%
平均臨時雇用者	424		0		
社員数合計	1,222		129		
パーヘッド売上高	21.0		34.7		60.8%

28

## IRに熱心なプロトコーポレーション

1. 解りやすいHP、ディスクローズ
2. 会社説明会の充実
  - ・ 2009年度 個人向け説明会5回
  - ・ JASDAQ Value IR Square 2009 出展
3. IR表彰
  - ・ 2008年11月「IR優良企業奨励賞」日本IR協議会
  - ・ 2008年10月「第14回 ディスクロージャー優良企業選定 新興市場銘柄」日本証券アナリスト協会ディスクロージャー研究会

社訓

挑戦する勇氣、行動による証明

企業目標

2040年～	夢をかなえる素晴らしい会社	ワンダフルカンパニー
2030年～2039年	全ての人に感動を与える会社	エモーショナルカンパニー
2020年～2029年	多様な価値観に対応できる会社	ダイバーシティーカンパニー
2010年～2019年	世界市場に挑戦する会社	グローバルカンパニー
2000年～2009年	ワクワクドキドキ楽しい会社	ジョイフルカンパニー
1900年～1999年	大きな企業よりも強い企業	ハイパーカンパニー

29

2011年3月期予想

	計画	前期比
売上高	30,100百万円	117.2%
営業利益	6,720百万円	110.2%

M&Aによる事業領域の拡大、主力事業GOOシリーズを中心とする既存事業の成長

30

プロトコーポレーション 株価推移



31

課題は？

ディスカッションの中で！

32